

Honneur et fidélité

Attaque du chant pied gauche après 1.2.3.4

Tonalité : Mi bémol majeur (Eb major)

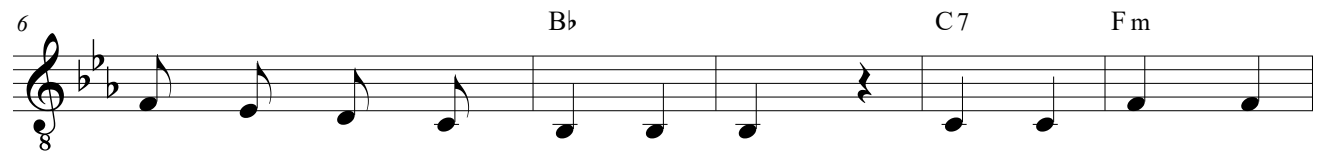
Notte de départ : Si bémol (Bb)

Syllabes en gras = pied gauche

♩ = 88



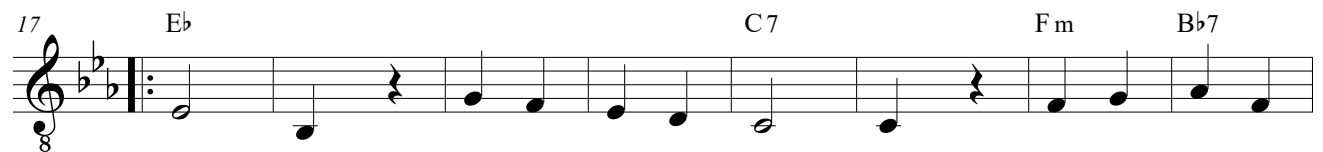
Par les **routes** i - **non** - dées de lu - miè - re, **Nous** mar -
Par - tout, la mi - sè - re nous te - nail - le, **No** - tre
Hi - er, **A** - mis, **c'é** - tait l'a - ven - tu - re. **La** guerre,



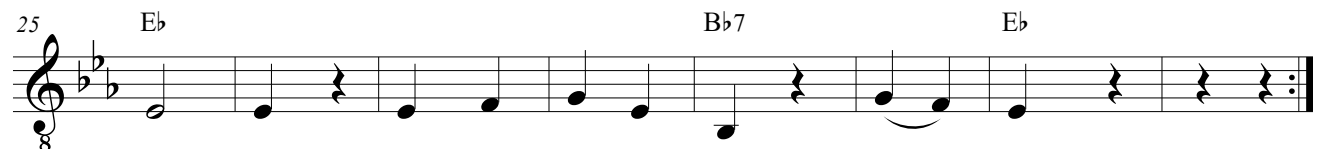
che - rons dans le **jour** nou - veau. 2 **Au** ma - tin cla -
peu - ple souf - fre **mil** - le **maux**. 2 **mais** nos **cœurs** tout
les routes, les com - **bats** san - glants ! 2 **Nous** a - vons con -



que - ront nos ban - niè - res, **No** - tre **foi** vit dans **nos** dra - peaux. 2
prêts à la ba - tail - le **Fe** - ront **naî** - tre des **temps** nou - veaux ! 2
quis une â - me **du** - re ! **A** - mis, la Fran - ce **nous** at - tend ! 2



Hon - neur, 2 **Fi** - dé - li - té, **Hon** - neur, 2 **Fi** - dé - li - té,



Sau - rons 2 nous don - ner des **jours** 2 **plus** beaux 2 1 2