

C'est le "4"

Chant du 4^e RE

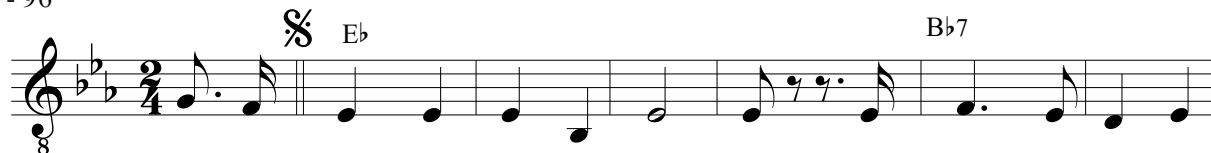
Attaque du chant pied droit après 1.2.3

Tonalité : Mi bémol majeur (Eb major)

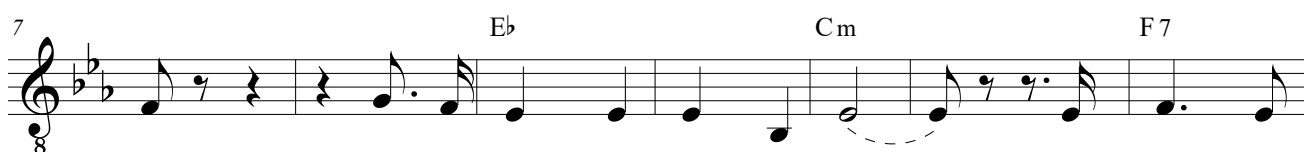
Note de départ : Sol (G)

Syllabes en gras = pied gauche

♩ = 88 - 96



A tra - vers pier - res et du - nes, S'en vont les ké - pis
Sur les **pis - tes** des cor - biè - res, Nous **par - tons en mis-**



blancs. 2 1 Sous le so - leil, **clair** de lu - ne, Nous **mar-chons**
sion. 2 1 Une co - lonne de bé - rets **verts** (1) S'en va à



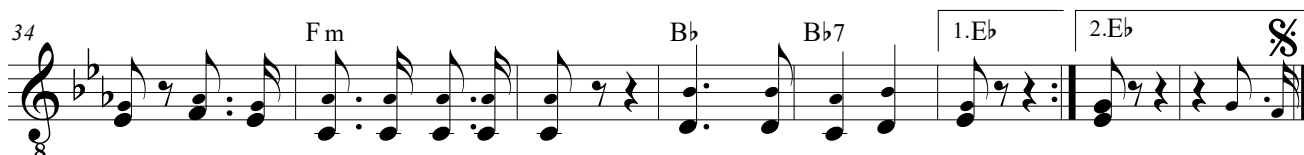
en chan - tant. 2 1 Vers Bé - char ou vers Ca - sa, 2 1 Dans
l'ins - truc - tion, 2 1 Vers la **Jasse** ou vers Bel - Air, 2 1 Dans



toutes les di - rec - tions, 2 1 Nous re - par - tons au com - bat, 2
toutes les di - rec - tions. 2 1 De - ve - nir **Lé-gion - naires** 2



1 Pour la **gloire** de la Lé - gion. 2 1 C'est le **Quatre** en chan -
1 C'est no - tre seule **am - bi - tion.** 2 1 _____



tant qui s'a - van - ce, **quis'a - vance,** 2 **Lais - sez** le pas - ser. 2 **ser.** 2 1 (Sur les)